



Dynamite Programmer – Handleiding  
[www.duolabs.com](http://www.duolabs.com) – [www.cardwriter.nl](http://www.cardwriter.nl)  
Alle rechten voorbehouden



**CardWriter**  
registered trademark



# Handleiding

- Nederlands -



Dynamite Programmer – Handleiding  
[www.duolabs.com](http://www.duolabs.com) – [www.cardwriter.nl](http://www.cardwriter.nl)  
Alle rechten voorbehouden



## Inhoud

- 1. Wat is de Dynamite programmer?**
- 2. Dynamite - Kit**
- 3. Installeren Drivers**
- 4. Software**
- 5. Algemene Informatie**
- 6. Bijlage A - verbinding**



Dynamite Programmer – Handleiding  
[www.duolabs.com](http://www.duolabs.com) – [www.cardwriter.nl](http://www.cardwriter.nl)  
Alle rechten voorbehouden



## 1. Wat is de Dynamite programmer?

De Dynamite is één van de meest complete en meest betrouwbare smartcard programmers die momenteel verkrijgbaar is. Het stelt u in staat om de meest gangbare smartcards te programmeren zonder gebruik te hoeven maken van alternatieve software. De programmer is 100% herprogrammeerbaar hetgeen inhoudt dat een eenvoudige firmware upgrade uitgevoerd kan worden indien er nieuwe op Atmel of PIC gebaseerde processoren beschikbaar komen. In feite worden nu reeds alle op PIC en Atmel gebaseerde Smartcards ondersteund (b.v. FunCard, AtMega, GoldCard, PrussianCard, SilverCard, GreenCard, JupiterCard etc.). En dat is nog niet alles! Dynamite werkt eveneens met originele ISO 7816-4 emulatie in Phoenix / Smart Mouse mode en op verschillende kloksnelheden. Hierdoor is het tevens mogelijk gebruik te maken van software van derden, gebruikmakend van de RS-232 Seriele Com poort van uw PC of Laptop.

Als laatste, en dat is misschien wel de grootste stap voorwaarts, kunt u Titaniumcards (her-)programmeren en in sommige gevallen zelfs softwarematig repareren via de USB poort! Titaniumcards zijn gebaseerd op de Atmel AT90SC3232C processor en het operating system (Titanium OS). Deze kaarten zijn zeer gevoelig en kwetsbaar, dienen met de hoogste nauwkeurigheid beschreven te worden; Dynamite is dé programmer voor de "job".

### Waarom Dynamite?

Enkele van de meest belangrijke eigenschappen die de Dynamite meer dan bijzonder maken:

- **Hoge Snelheid USB verbinding.** Alleen de Dynamite kan op 12 Mbit snelheid werken
- **Herprogrammeerbare firmware.** Het is voor de consument zelf mogelijk om eventuele toekomstige firmware upgrades uit te voeren indien er nieuwe functies beschikbaar komen.
- **Geen externe voeding nodig.** Voeding komt volledig via de USB verbinding.
- **Eigen software drivers.** De Dynamite programmer werkt met eigen software drivers die niet ontwikkeld zijn door derden. De meeste andere programmers fabrikanten maken gebruik van drivers die door anderen zijn gemaakt en hebben hun software daarop aangepast. Deze zijn niet in staat om drivers aan te passen. De Dynamite maakt gebruik van eigen ontwikkelde drivers én software. De programmer is dynamisch op beide vlakken.
- **Alle gangbare op Atmel- en PIC gebaseerde Smartcards ondersteund.**



### Ondersteunde Smartcards:

PIC-gebaseerd:

Wafercard (16C84, 16F84, 16F84A)  
Goldcard (16F84/16F84A + 24C16)  
Silvercard (16F876/16F877 + 24C64)  
Greencard (16F876/16F877 + 24C128)  
Greencard2 (16F876/16F877 + 24C256)  
Bluecard (16F84A + 24C64)  
CanaryCard (16F628 + 24C16)  
EmeraldCard (16F628 + 24C64)  
Singlepic (16F876, 16F627, 16F628).

AVR-gebaseerd:

Funcard / Funcard 2 (AT90S8515 + 24C64)  
PrussianCard / Funcard 3 (AT90S8515 + 24C128)  
PrussianCard 2 / Funcard 4 (AT90S8515 + 24C256)  
PrussianCard 3 / Funcard 5 (AT90S8515 + 24C512)  
PrussianCard 4 / Funcard 6 (AT90S8515 + 24C1024)  
PrussianCard 5 / Funcard 7 (AT90S8515 + 2\*24C1024)  
JupiterCard (AT90S2343 + 24C16)  
JupiterCard2 (AT90S8535 + 24C64)  
FunCard ATmega161 (ATmega161 + 24C64)  
FunCard ATmega163 (ATmega163 + 24C256)  
FunCard Atmega8515/Funkey2 (Atmega 8515 + 24C256)  
BlackCard (ATmega128 + 24C256)

Alle toekomstige op bovenstaande Microcontrollers gebaseerde kaarten kunnen ondersteund worden door een software update zodra deze nieuwe kaarten beschikbaar zijn.

**- Phoenix / Smartmouse emulatie ondersteund.** Een van de meest interessante eigenschappen is de mogelijkheid om als standaard ISO 7816-4 programmer. Deze emulatie kan in de Phoenix en Smartmouse stand met verschillende kloksnelheden (3,579 / 3,68 / 4,00 / 6,00 Mhz). De interne clock generator kan op verschillende frequenties werken zonder een hardwarematige aanpassing. Geen enkele programmer heeft op dit moment een programmeerbare clock generator.

**- Titanium Card Programmeren.** Deze functie laat u Titaniumcards via de USB poort benaderen. Software reparatie 'NO ATR' error\* is in sommige gevallen mogelijk.  
\* Deze procedure kan softwarematig Titaniumcards met een NO ATR error herstellen. Deze functie werkt NIET voor alle kaarten en wordt NIET gegarandeerd, koop de Dynamite dus NOOIT alléén voor deze functie!

**Verdere informatie vindt u op de Duolabs website [www.duolabs.com](http://www.duolabs.com). Software updates en meer is te downloaden, ook een forum voor gebruikers is beschikbaar.**

**Uw Nederlandse distributeur CardWriter BV stelt e.e.a. gratis ter download op [www.cardwriter.nl](http://www.cardwriter.nl)**

Voor technische informatie neemt u contact op met: [support@duolabs.com](mailto:support@duolabs.com) of CardWriter B.V.



Dynamite Programmer – Handleiding  
[www.duolabs.com](http://www.duolabs.com) – [www.cardwriter.nl](http://www.cardwriter.nl)  
Alle rechten voorbehouden



## 2. Dynamite - Kit.

In de eerste plaats danken CardWriter en Duolabs u voor de aanschaf van het product.

Dit is de inhoud van de Kit.



## Dynamite Programmer.

De Kit komt in de originele gele doos

Met de programmer krijgt u een verkorte handleiding en de software. (\*)

(\*) Indien er geen software CD is ingesloten kunt u deze gratis downloaden vanaf de websites [www.cardwriter.nl](http://www.cardwriter.nl) en [www.duolabs.com](http://www.duolabs.com)

**GRATIS USB 2.0 kabel**  
bij uw distributeur of dealers  
**CardWriter BV**



Dynamite Programmer – Handleiding  
[www.duolabs.com](http://www.duolabs.com) – [www.cardwriter.nl](http://www.cardwriter.nl)  
Alle rechten voorbehouden



### 3. Driver Intallatie.

Download de laatste software versie van de website [www.cardwriter.nl](http://www.cardwriter.nl) of [www.duolabs.com](http://www.duolabs.com) of in geval een CD is ingesloten, de CD in de Kit.

(\*) indien geen CD is ingesloten in de Kit, kunt u de software gratis downloaden

**Start de setup.**

**Zéér belangrijk om EERST de software te installeren VOORDAT u de programmer aansluit op de USB port.**

Software is getest onder Windows 98/ME/2000/XP.  
Software is getest op de volgende computers:

Toshiba Satellite 2,4 Ghz Laptop meth Windows XP  
2 x HP Vectra desktop 800 Mhz met Win 2000  
IBM Thinkpad 1000 Mhz Laptop met Windows XP  
Toshiba 700Mhz desktop meth Windows 98  
Toshiba 433 Mhz laptop met Windows 98  
Toshiba 700 Mhz laptop met Windows ME  
IBM ThinkPad T41 1,5 Mhz Centrino met Windows XP Professional  
IBM ThinkPad R50 1,7 Mhz Centrino met Windows XP Professional  
Dell Latitude C840 Laptop met Windows XP Professional

Hier enkele schermafbeeldingen van de software installatie.  
(software kan uiteraard aangepast worden).

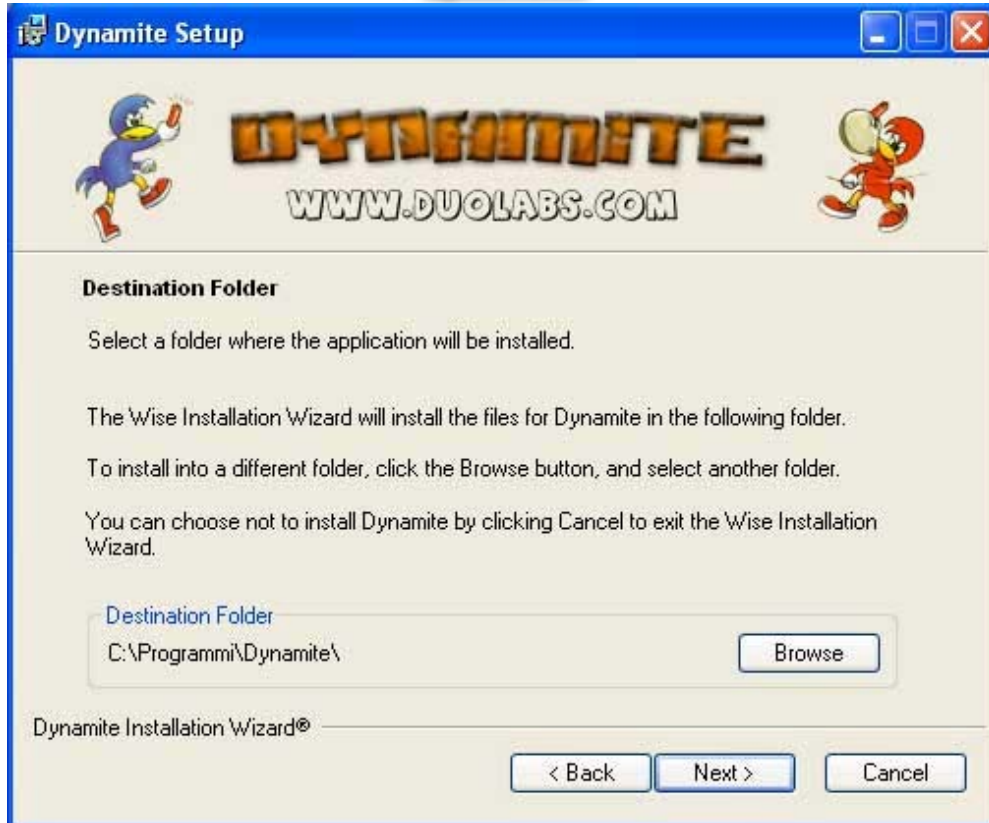


**Klik op Next> om te installeren**



# CardWriter

registered trademark

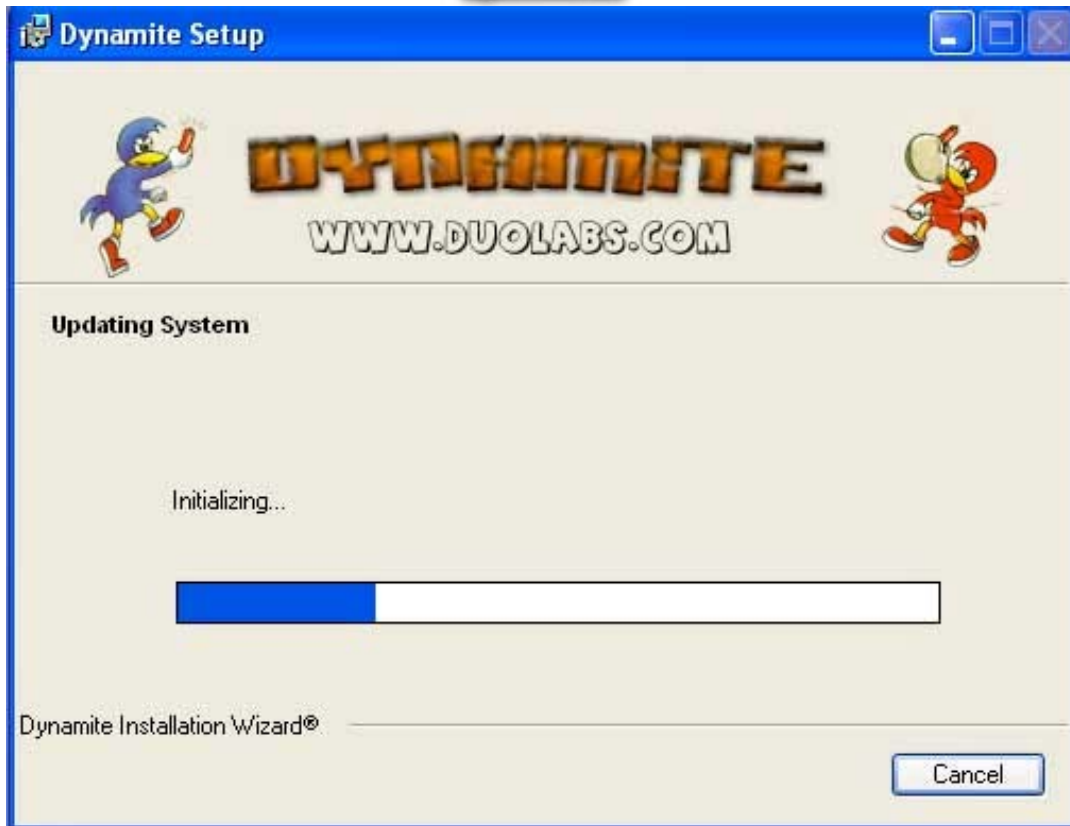


**Klik op Next> om deze in de standaard map op uw PC te installeren**



# CardWriter

registered trademark



Sluit ná de volledige installatie én op Finish te hebben gedrukt de Dynamite programmer aan op de USB poort van uw PC of Laptop middels een meegeleverde USB 2.0 kabel.

# CardWriter

registered trademark



**Kies voor de 2e Optie (installeer vanuit een specifieke locatie).**



# CardWriter

registered trademark

**Installazione guidata nuovo hardware.**

**Selezionare le opzioni di ricerca e di installazione.**

Ricerca il miglior driver disponibile in questi percorsi.  
Utilizzare le caselle di controllo che seguono per limitare o espandere la ricerca predefinita, che include percorsi locali e supporti rimovibili. Il miglior driver disponibile verrà installato.

Cerca nei supporti rimovibili (unità floppy, CD-ROM...)

Includi il seguente percorso nella ricerca:

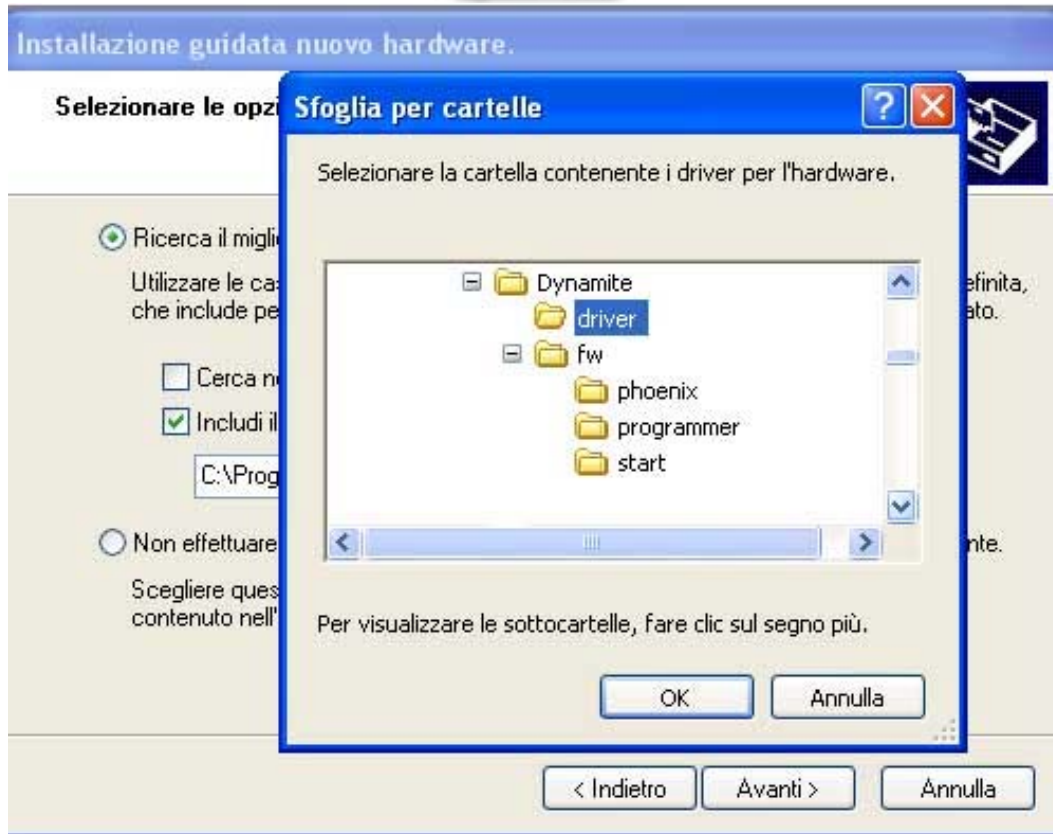
C:\Programmi\Dynamite

Non effettuare la ricerca. La scelta del driver da installare verrà effettuata manualmente.  
Scegliere questa opzione per selezionare da un elenco il driver di periferica. Il driver contenuto nell'elenco potrebbe non essere quello più aggiornato per la periferica.

**Kies een map waar de Dynamite software geïnstalleerd wordt:**

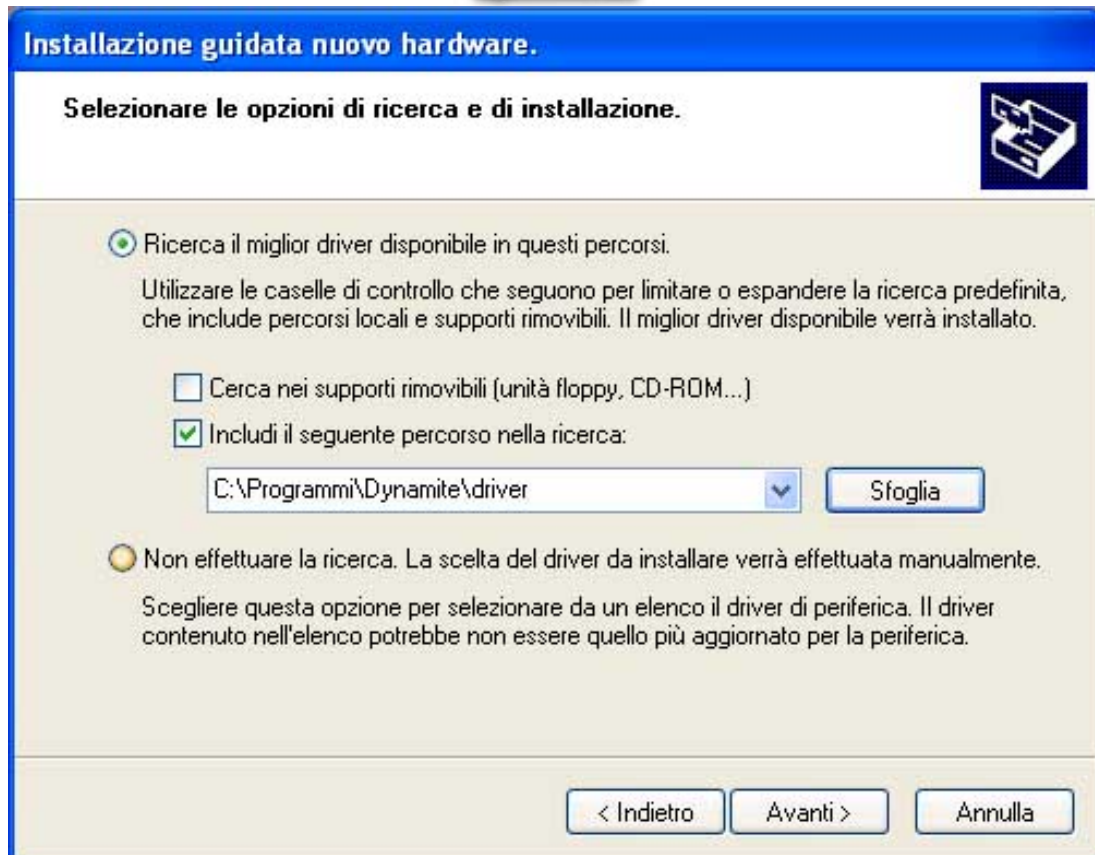
# CardWriter

registered trademark



# CardWriter

registered trademark



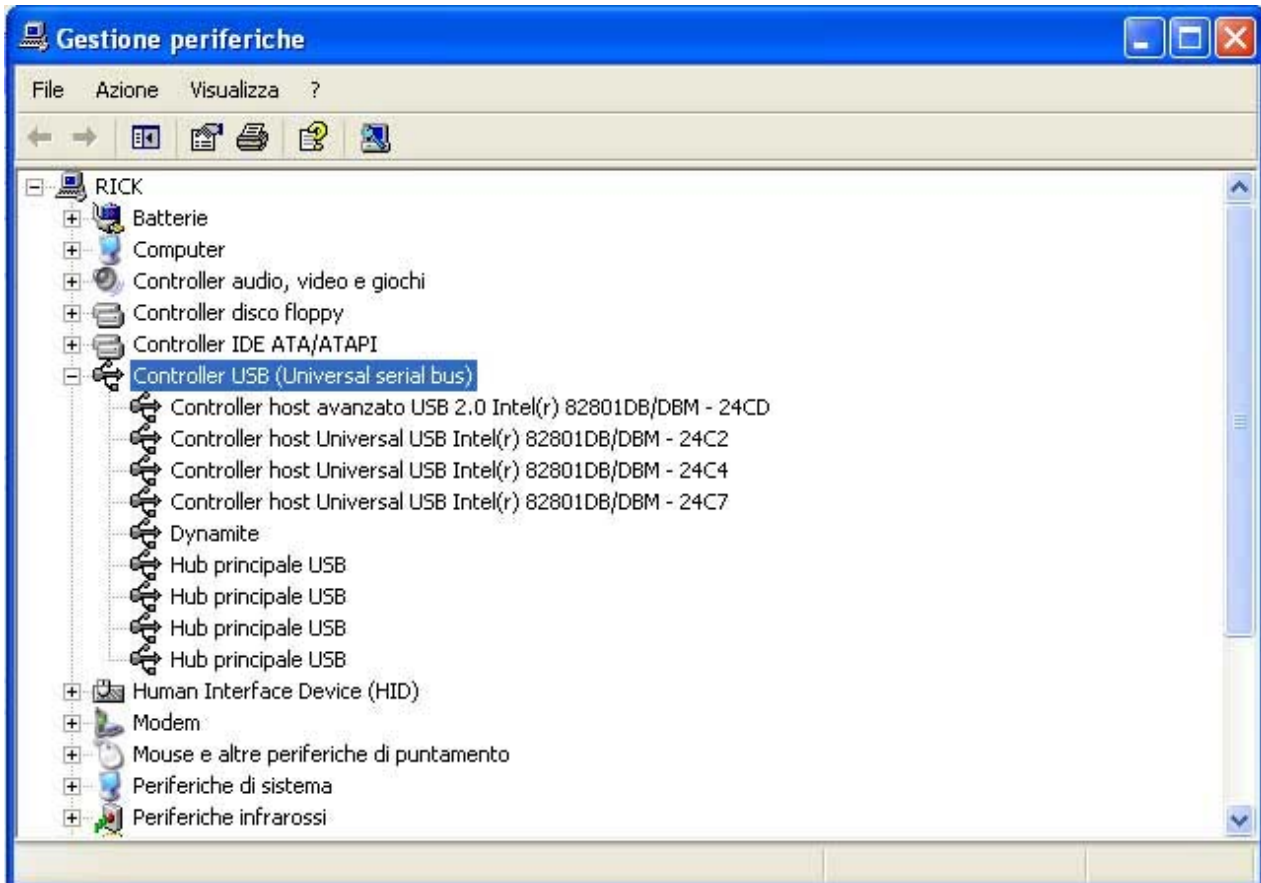
Druk "Next" om verder te gaan met de driver installatie:



Druk "Continue Anyway" en "Next" tot het einde.

# CardWriter

registered trademark



**Controleer in uw Windows Control Panel of de Dynamite wordt herkend of niet.**

**Indien u een geel logo voor de Dynamite ziet, herstart uw PC en probeer het opnieuw. Indien het probleem blijft bestaan kan het mogelijk zijn dat u uw PC of Laptop drivers dient te upgraden.**

**Opmerking: Drivers worden op één USB poort geïnstalleerd.**



Dynamite Programmer – Handleiding  
[www.duolabs.com](http://www.duolabs.com) – [www.cardwriter.nl](http://www.cardwriter.nl)  
Alle rechten voorbehouden



## 4. Software.

Start eenvoudig de Dynamite software met uw programmer aangesloten op de USB poort.

Een scherm zoals onderstaand geopend verschijnt op uw scherm:

(grafische wijzigingen kunnen worden doorgevoerd door de fabricant zonder voorafgaande mededeling)





# CardWriter

registered trademark

Zodra de programmer is verbonden verschijnt het serienummer onderaan de linkerzijde van het maintenance software venster en de melding "Dynamite connected" zal verschijnen, links bovenin uw scherm:



## Verklaring van de knoppen / functies:

**Help** – Stuurt u direct naar de internet web site indien verbonden met Internet.

**Forum** – online forum, indien verbonden met Internet.

**Register** – online forum registratie, indien verbonden met internet.

**Status** – Programmer status.

**Exit** – Sluit de software.

**Serial Number**– Er dient een geldig serienummer te zijn voor functioneren van de programmer.



Dynamite Programmer – Handleiding  
[www.duolabs.com](http://www.duolabs.com) – [www.cardwriter.nl](http://www.cardwriter.nl)  
Alle rechten voorbehouden



# CardWriter

registered trademark

Kies nu één van de opties aan de rechterkant van het scherm.

Verklaring van de verschillende software toepassingen:

## ISO MODE – Phoenix

In deze stand is het mogelijk geschikte software van derden te gebruiken via de RS-232 Seriele Com poort (optionele seriele kabel verbinden met PC of Laptop)  
Om deze stand te gebruiken verbindt u de programmer met de Seriele poort en start de software, klik daarna op het Phoenix Icoon.

Een nieuw venster zal openen met de melding: "Loading module. Please wait..."



Wacht tot een nieuw venster opent.

# CardWriter

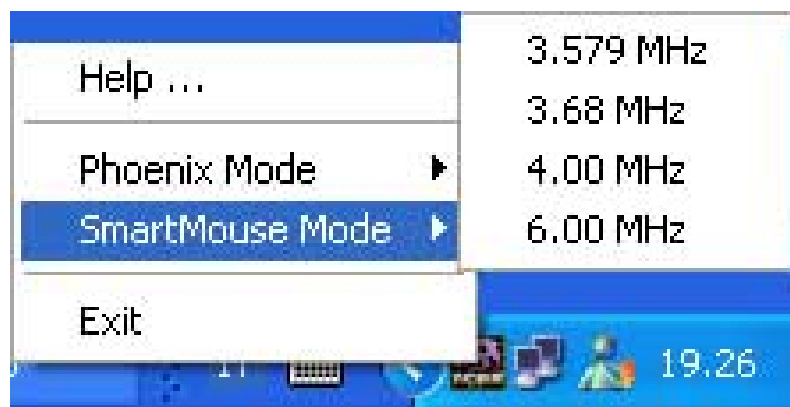
registered trademark



Dit venster laat zien dat de programmer correct is geïnitieerd. Een nieuw icoontje zal knipperend in de windows taakbalk rechtsonder verschijnen.  
Zoals onderstaand:



Klik op dit icoontje met de linker muisknop en kies de frequentie en stand:



Start nu uw RS-232 COM poort applicatie van derden.

U kunt deze nu gebruiken en de standen aanpassen gedurende het gebruik.



# CardWriter

registered trademark

## PROG STAND.

Deze stand stelt u in staat om de meest gebruikelijke op Atmel en PIC gebaseerde smartcards te benaderen. Een lijst van kaarten die reeds ondersteund worden is eerder in deze handleiding geplaatst. Eventuele toevoegingen van nieuwe kaarten zullen via de websites [www.cardwriter.nl](http://www.cardwriter.nl) en [www.duolabs.com](http://www.duolabs.com) getoond worden.

Vóórdát u deze stand gaat gebruiken dient ALLEEN de USB kabel aangesloten te zijn. Een eventuele seriele RS-232 kabel mag NIET verbonden zijn.

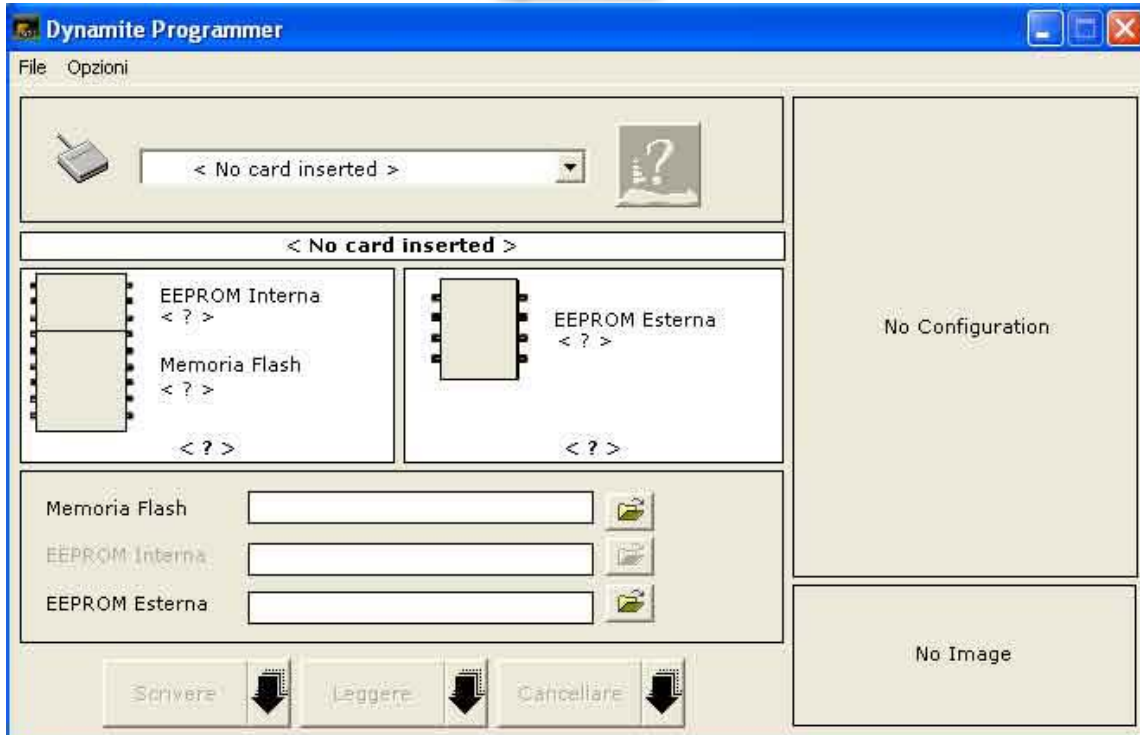
Druk nu het "PROG" icoon en het programma wordt geladen voor de juiste stand.



Indien deze geladen is verschijnt het volgende softwarevenster:

# CardWriter

registered trademark



Probeer enkele eenvoudige functie, plaats een Smartcard in de Programmer:



De smartcard zal automatisch herkend worden door de Dynamite programmer.



Dynamite Programmer – Handleiding  
[www.duolabs.com](http://www.duolabs.com) – [www.cardwriter.nl](http://www.cardwriter.nl)  
Alle rechten voorbehouden



# CardWriter

registered trademark

Veel van de opties zijn zeer eenvoudig en voor de hand liggend. U kunt via het opties menu eenvoudig instellingen wijzigen.

Indien het hoge gebruikersgemak tóch nog vragen oproept kunt u terecht op het gebruikersforum [www.duolabs.com](http://www.duolabs.com)

## Titaniumcard programming Stand.

Programmeren van een Titaniumcard kan eenvoudig via de USB poort, druk op het Titanium ICOON knopje en wacht enkele seconden totdat de software correct in de juiste stand geladen wordt, zoals in onderstaande afbeelding:

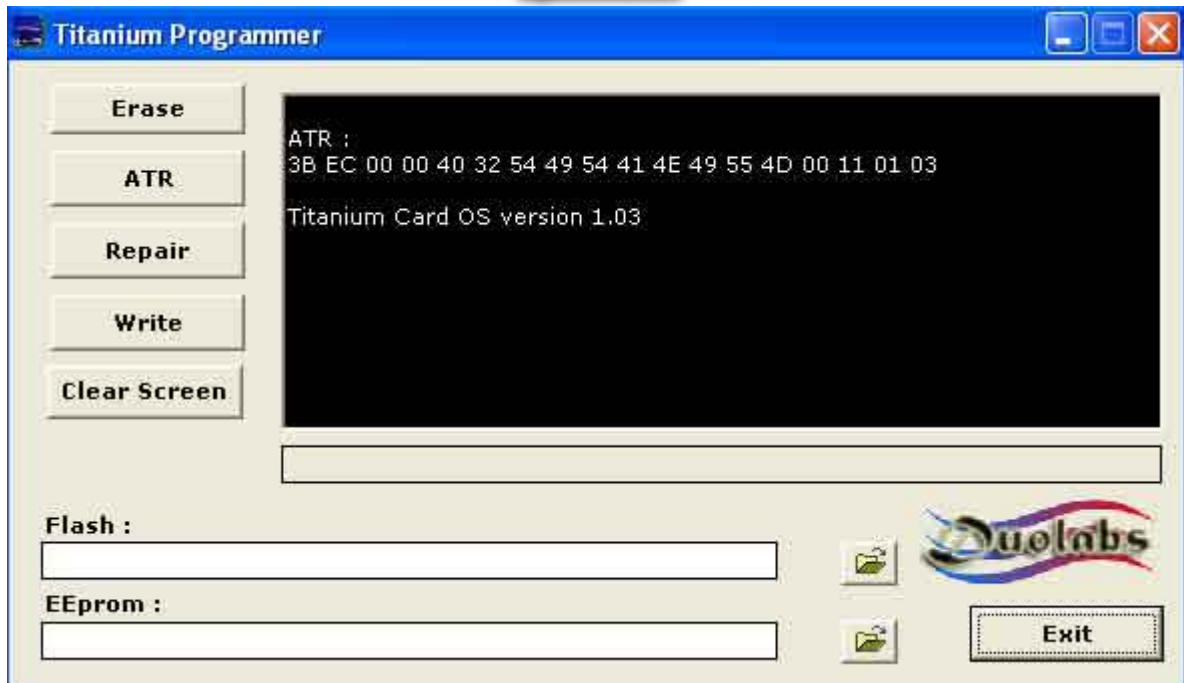


Hierna opent zich het volgende scherm:



# CardWriter

registered trademark



Zodra de Titaniumcard in de programmer geplaatst wordt verschijnt de ATR controle en laat de versie van het OS zien.

Indien een Titaniumcard reeds eerder beschreven is zal het een melding geven (non-recognized ATR) hetgeen inhoudt dat u eerst de knop ERASE (wissen) dient in te drukken voordat u gaat schrijven.

#### Enkele functies:

**“Erase”:** Wist de volledige inhoud van Flash en Eeprom van de kaart en duurt normaliter 3-5 seconden. Indien correct uitgevoerd verschijnt het ATR en originele OS van de kaart.

**“ATR” :** Voert de ATR uit en laat het resultaat zien.

**“Repair”:** Deze functie kán sommige softwarematig beschadigde titaniumcards herstellen. Dit is géén garantie! Deze geeft een 'kick start' ATR en kan in sommige gevallen de kaart herstellen.

**“Write”:** Deze functie schrijft de Flash en Eeprom files in de kaart. Dit proces duurt circa 2 minuten. Verwijder NOOIT een kaart tijdens dit proces.



Dynamite Programmer – Handleiding  
[www.duolabs.com](http://www.duolabs.com) – [www.cardwriter.nl](http://www.cardwriter.nl)  
Alle rechten voorbehouden



## 7. Algemene Informatie.

Indien u problemen ondervindt in het gebruik van de Dynamite programmer, controleer meldingen op het gebruikersforum via [www.duolabs.com](http://www.duolabs.com)

Alle officiële software zal alléén via de Duolabs srl website en via uw Nederlandse distributeur CardWriter BV gratis ter download worden aangeboden.

Er worden geen files voor in smartcards voor welke redden dan ook beschikbaar gesteld.

Een Dynamite programmer kunt u aanschaffen via geautoriseerde dealers of uw Nederlandse distributeur CardWriter BV [www.cardwriter.nl](http://www.cardwriter.nl)

Deze handleiding is auteursrechtelijk beschermd. Alle rechten behoren toe aan de uitgever van dit document onder voorbehoud, alle merken, logo's en afbeeldingen behoren tot de rechtmatige eigenaren, onder voorbehoud van alle rechten.

Duolabs Srl  
Via Molini 39  
36055 Nove (Vicenza)  
Italy  
Tel. +39-0424-828355  
Fax. +39-0424-598665  
Web: [www.duolabs.com](http://www.duolabs.com)  
[www.cellularcenter.it](http://www.cellularcenter.it)  
Email: [info@duolabs.com](mailto:info@duolabs.com)

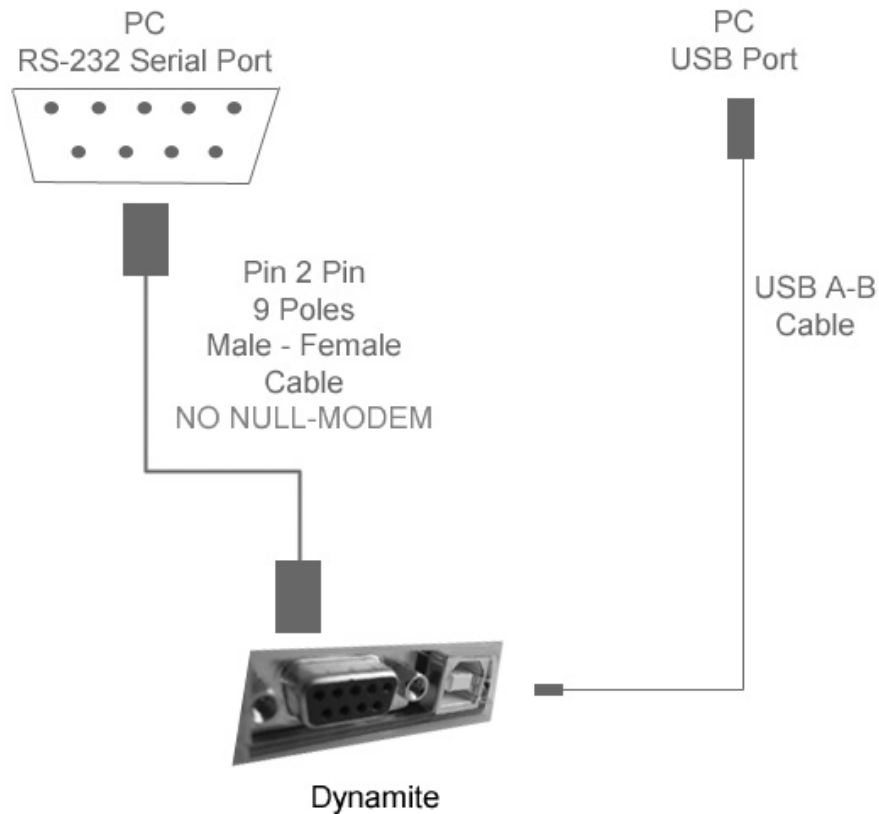
CardWriter BV  
Postbus 5169  
2900 ED Capelle aan den IJssel  
Nederland  
Tel. +31-10-2271024  
Fax +31-10-4509537  
Web: [www.cardwriter.nl](http://www.cardwriter.nl)  
Email: [info@cardwriter.nl](mailto:info@cardwriter.nl)

# CardWriter

registered trademark

## 6. Bijlage A – verbindingen.

De Dynamite programmer kan als volgt verbonden worden met de PC:



**OPGELET (!) :**  
**ISO-Phoenix stand:**

Seriele kabel

**Verbinden**

USB kabel

**Verbinden**

**PROG stand:**

Seriele kabel

**NIET VERBINDEN – BELANGRIJK**

USB kabel

**Verbinden**

**TITANIUMCARD stand:**

Seriele kabel

**NIET VERBINDEN – BELANGRIJK**

USB kabel

**Verbinden**



**Dynamite Programmer – Handleiding**  
[www.duolabs.com](http://www.duolabs.com) – [www.cardwriter.nl](http://www.cardwriter.nl)  
Alle rechten voorbehouden

