



**Manuale d'installazione
dei driver JUNGO
per
CAS Interface 2 e Dynamite**

Italiano

- 16 settembre 2004 -



Nuovi driver USB - Jungo Windriver

Questi nuovi driver offrono una maggiore compatibilità con tutti i sistemi operativi Windows. Essi risolvono alla radice alcuni problemi verificatisi con le versioni precedenti ed aggiungono alte prestazioni al Cas Interface 2.

NOTA IMPORTANTE

E' indispensabile seguire attentamente e scupolosamente tutte le istruzioni riportate di seguito per la corretta installazione dei driver Jungo, al fine di permettere il normale funzionamento e riconoscimento da parte dei software della CAS Interface 2 e del Dynamite.

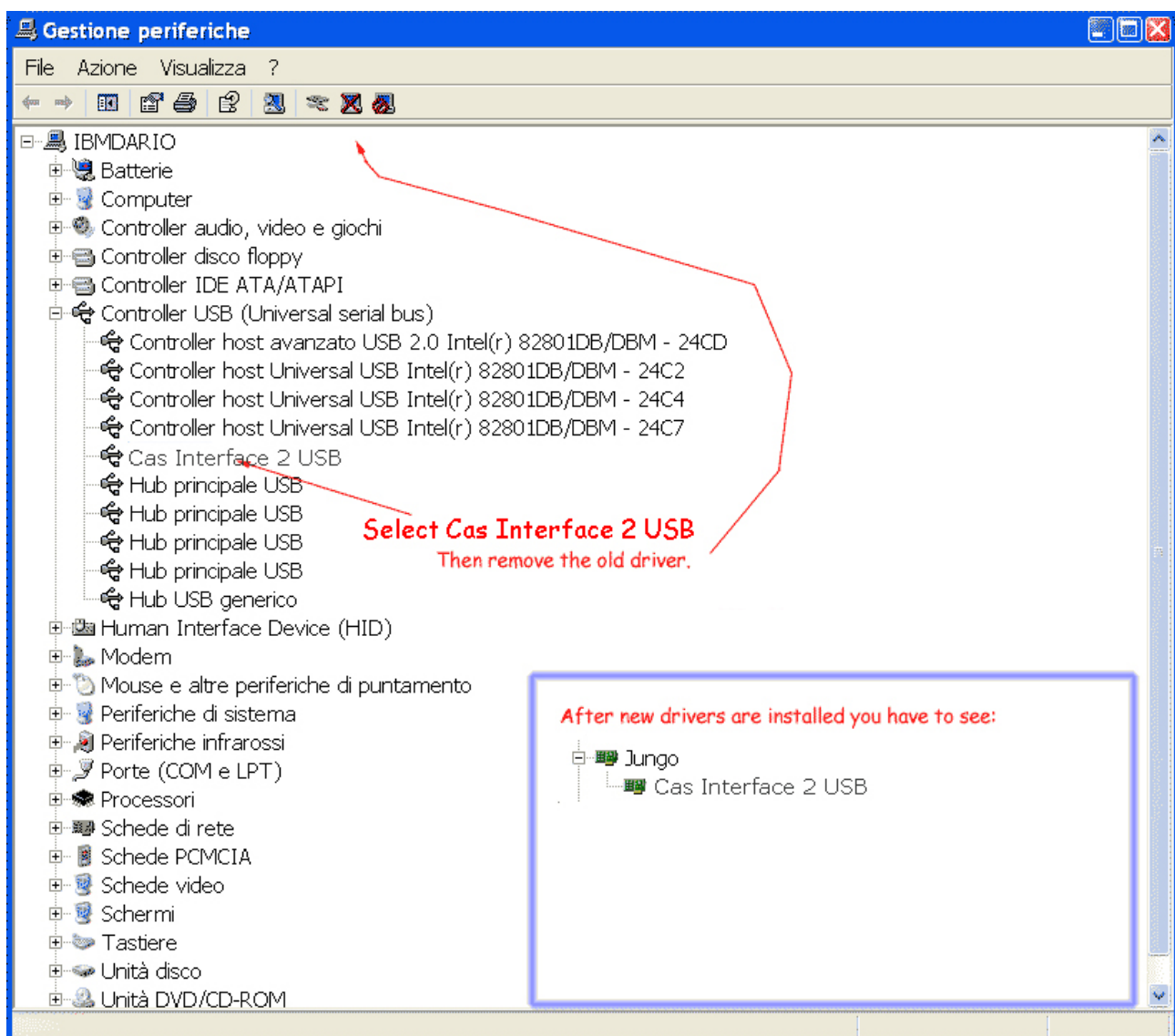
Istruzioni per l'installazione

Avete installata nel computer una versione del Cas Interface Studio precedente alla 4.5 oppure una versione del software Dynamite precedente alla 2.0?

Se è così dovete rimuovere i driver presenti attualmente nel sistema relativi al dispositivo che state installando.

Procedete come di seguito indicato:

- Connettere la Cas Interface 2 o il Dynamite alla porta USB senza lanciare alcun software.
- Andare sul Pannello di Controllo di Windows nella gestione delle periferiche e **RIMUOVERE** i driver associati, come riportato in figura (la figura si riferisce alla CAS Interface 2; nel caso del Dynamite al posto della scritta "Cas Interface 2 USB" troverete "Dynamite"):



E' la prima volta che installate i driver? ... Seguite le indicazioni di seguito.

Se è la prima volta che installate la Cas Interface 2 o il Dynamite sul vostro computer oppure avete appena rimosso i vecchi driver, seguite questa semplice procedura d'installazione:

- Scaricare i driver Jungo Windriver dal nostro sito www.duolabs.com nell'area "Download".
- Scollegate la Cas Interface 2 o il Dynamite dalla porta USB.
Fate doppio click sull'icona del file appena scaricato: dopo qualche istante comparirà una cartella con il nome **JungoDriverXXX** (al posto di XXX ci saranno alcune cifre indicanti la versione del driver) e contestualmente si aprirà una finestra nera contenente la scritta "*Jungo Driver installation...*" ad indicare che è in corso un'installazione. Al termine dell'operazione possono verificarsi i seguenti due casi:
 - ◆ La finestra nera scompare: l'operazione è terminata.
 - ◆ Compare la frase "Operation completed.": chiudete la finestra con la X in alto a destra per terminare l'operazione.
- A questo punto collegate la Cas Interface 2 o il Dynamite alla porta USB. A seconda del sistema operativo che è installato sul PC agite come segue:
 - ◆ **Windows XP**: si aprirà la maschera di Windows XP "*Installazione guidata nuovo hardware*". Scegliete l'opzione "*Installa da un elenco o percorso specifico*" e cliccate "*Avanti*", scegliete "*Includi il seguente percorso nella ricerca*" e cliccate "*Sfoggia*", si aprirà la finestra "*Sfoggia per cartelle*" in cui dovete cercare e selezionare la cartella **JungoDriverXXX** appena creata e cliccare OK, cliccate "*Avanti*" ed attendete il completamento dell'operazione. Al termine dell'installazione premete "*Fine*".
 - ◆ **Windows 2000**: si aprirà la maschera di Windows 2000 "*Installazione guidata nuovo hardware*". Cliccate "*Avanti*", scegliete l'opzione "*Cerca un driver adatto alla periferica*" e cliccate "*Avanti*", scegliete "*Specificare un percorso*", cliccate "*Avanti*" e cliccate "*Sfoggia*", si aprirà la finestra "*Individua file*" in cui dovete cercare e selezionare la cartella **JungoDriverXXX** appena creata, cliccate "*Apri*", cliccate Ok, cliccate "*Avanti*", ed attendete il completamento dell'operazione. Al termine dell'installazione premete "*Fine*".
 - ◆ **Windows 98**: si aprirà la maschera di Windows 98 "*Installazione guidata Nuovo hardware*". Cliccate "*Avanti*", scegliete l'opzione "*Cerca il miglior driver per la periferica (scelta consigliata)*" e cliccate "*Avanti*", scegliete "*Specificare un percorso*" e cliccate "*Sfoggia*" (se viene chiesto di inserire un floppy premete "*Annulla*"), si aprirà la finestra "*Sfoggia per cartelle*" in cui dovete cercare e selezionare la cartella **JungoDriverXXX** appena creata e cliccare OK, cliccate "*Avanti*", comparirà la frase "*Ricerca del file del driver per la periferica:*" e la scritta "*CAS Interface 2 USB*" oppure "*Dynamite*", cliccate nuovamente "*Avanti*". Al termine dell'installazione premete "*Fine*".

- ♦ **Windows Me:** si aprirà la maschera di Windows Me "*Installazione guidata Nuovo hardware*". Scegliete l'opzione "*Specificare il percorso del driver (proprietà avanzate)*" e cliccate "*Avanti*", scegliete "*Specificare un percorso*" e cliccate "*Sfoglia*" (se viene chiesto di inserire un floppy premete "*Annulla*"), si aprirà la finestra "*Sfoglia per cartelle*" in cui dovete cercare e selezionare la cartella **JungoDriverXXX** appena creata e cliccare OK, cliccate "*Avanti*", comparirà la frase "*Ricerca del file del driver per la periferica:*" e la scritta "*CAS Interface 2 USB*" oppure "*Dynamite*", cliccate nuovamente "*Avanti*". Al termine dell'installazione premete "*Fine*".

Per verificare se avete eseguito tutto correttamente andate nel Pannello di Controllo e precisamente nella Gestione periferiche. Assicuratevi che vi sia la cartellina "Jungo" (come nel riquadro piccolo della figura precedente) e che vi sia all'interno la scritta "Cas Interface 2" oppure "Dynamite"; verificate inoltre che nella cartellina Periferiche di sistema sia presente la voce WinDriver.

Solo dopo aver completato i punti precedenti lanciate il Cas Interface Studio oppure il software per Dynamite.

Per ogni dubbio o problema potete consultare il nostro forum online.

**Duolabs srl
Riccardo Alessi**

Duolabs Srl
Via Europa, 21
36050 Cartigliano (vi)
Italia

Tel. +39 0424 828355
Fax. +39 0424 598665

www.duolabs.com
Email: info@duolabs.com